



Les Nouveaux

Jardins
de la Solidarité

Réseau Coccagne

Maraîchage BIO • Pépinières • Espaces verts

Échappatoires de petite faune : Des échelles écologiques pour préserver la faune

Les bassins artificiels, les canaux bétonnés, abreuvoirs agricoles sont des pièges mortels pour la faune sauvage.

Ils sont également dangereux pour les animaux domestiques et les enfants. Ils tombent dedans, y pénètrent pour boire, s'y reproduisent (grenouilles tritons) et ne peuvent en ressortir car ils glissent sur la berge.

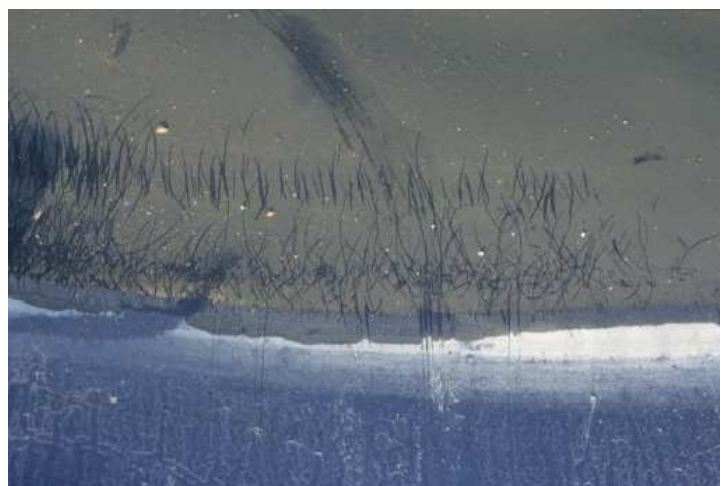
Ainsi en France, chaque année, des dizaines de milliers d'animaux meurent noyés dans ces installations.



Renard noyé dans un canal



Bassin de décantation



Trace de griffes de mammifère tentant de s'échapper sur une géo membrane

En collaboration avec le Conseil Général de l'Isère, **Les Nouveaux Jardins de la Solidarité**, via son atelier d'insertion Pépinières/Espaces Verts, ont développé un système d'échappatoire de petite faune.

ATELIER PEPINIERE
ET ESPACES VERTS

« Une équipe au service de votre
environnement »

www.jardins-solidarite.fr

Notre offre

Un travail sur mesure, correspondant aux dimensions souhaitées. Livraison dans toute la France, et pose possible dans un rayon de 50 km autour de Moirans.

Notre produit :

Un grillage en plastique résistant, coulé dans des tuyaux de PVC remplis de béton avec géotextile de protection sous le grillage et système de fixation intégré. Mise en place avec deux fers à bétons.

La masse de l'échappatoire permet la résistance au vent.

Devis sur demande



Echappatoire installé sur un bassin. Le géotextile placé sous la grille permet de préserver la géomembrane du bassin.

*Installation facile, en peu de temps,
à l'aide seulement d'une masse →*



*Echappatoire en fin de réalisation,
Faible encombrement Poids: 25kg Largeur: 70cm*



Pour nous contacter :

Max HANZO, responsable Atelier
Frédéric BETSCH, encadrant technique

 04 76 35 01 69 / 06 30 92 54 04

(tel aux horaires de travail)

jardins.solidarite.environnement@orange.fr