

VOUS AVEZ BESOIN DE LEGUMES, ILS ONT BESOIN DE TRAVAIL,
ALORS, ENSEMBLE CULTIVONS LA SOLIDARITE, nous on y croit!

**ENEZ NOMBREUX
nous retrouver pour**

L'Assemblée Générale

Le mercredi 4 juin 2014

À 18h

(Salle René Créatin– Moirans)



Des investissements, des travaux....

Ce début d'année 2014 a été marqué par la forte implication des bénévoles, et la concrétisation de plusieurs projets d'investissement grâce aux soutiens de plusieurs Fondations : Immochan, Anber et GRDF.

Nous avons ainsi pu acheter et mettre en place une pompe électrique immergée dans une des parcelles où nous avons jusqu'à présent une pompe à gasoil, qu'il fallait transporter et faire démarrer à la main chaque jour. Cette nouvelle pompe immergée, qui est opérationnelle depuis mi-avril, facilite grandement la tâche des salariés, elle a un meilleur débit et permet en plus d'arroser une plus grande surface en même temps. Nous avons pour cela dû amener l'électricité jusqu'à la pompe, ce qui a pu être réalisé grâce à nos courageux bénévoles, aidés des salariés !

Nous avons acquis un cultirateur, outil de travail du sol, qui permet de préparer les « planches » où sont ensuite semés / replantés les légumes. Un nouveau tracteur a été commandé et devrait bientôt arriver : il s'agit d'un tracteur plus puissant et ayant 4 roues motrices ce qui nous permettra de tirer certains outils que nous ne pouvions jusqu'à présent pas utiliser et également de passer plus facilement sur les terrains en cas de pluie !

Les bénévoles ont également commencé le dallage devant la cuisine et une partie des locaux administratifs, en effet la pluie abondante en ce début d'année a rendu nos locaux inaccessibles pour des visiteurs non munis de bottes ! Des travaux de réaménagement du site sont aujourd'hui nécessaires pour permettre une circulation optimale des hommes (plusieurs entorses cet hiver dans les ornières des chemins) et du matériel mais le coût de ce chantier de plus de 10 000€ nous oblige à attendre de trouver des financements.

Nous accueillons également une bénévole qui vient travailler avec nos équipes de maraîchage une journée par semaine depuis plusieurs mois, 2 bénévoles sont venues également nous aider sur la mise à jour de nos fichiers clients.

Tous ces coups de mains sont autant de soutiens pour l'équipe des permanents et donnent tout leur sens au volet associatif...

« Les fleurs du printemps sont les rêves de l'hiver racontés, le matin, à la table des anges. »

Khalil Gibran

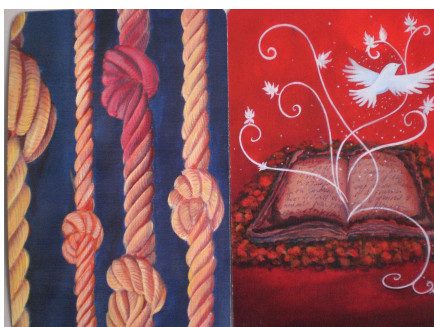
Les Potins de La Mayousse

Accompagnement socio-professionnel

Bilan du Module Valorisation de soi

Comme chaque année, nous avons une fois encore mis en place et réalisé le module Valorisation de Soi en partenariat avec l'association d'insertion Passiflore de Tullins avec le soutien financier du Conseil Général. Pendant une semaine 6 salariés des Nouveaux Jardins et de Passiflore ont travaillé avec les 2 chargées d'insertion pour mettre en évidence les compétences et les atouts acquis tout au long de leur parcours de vie (professionnelle mais aussi personnelle). Un temps privilégié en petit groupe demandant de la part de chacun des salariés une introspection pas toujours facile...

Nous vous livrons ici une partie des bilans de ce module sous forme de photo-langage : chaque salarié devait choisir 2 cartes qui exprimaient pour lui son ressenti sur ce que le module lui a apporté et l'expliquer.



« En gros, je me suis dévoilée, c'est un livre, c'est ma vie. Et j'espère que je vais m'envoler. »

Des nœuds, ma vie est compliquée, il y a beaucoup de nœud, un sac de nœuds, il y a beaucoup de freins. »



« Ça représente la verdure, la campagne. Je vole. Il y a la lune et les étoiles. J'ai pris celle-là, je veux avoir un diplôme, c'est comme un Trésor. »



« C'est comme si j'étais fermé. Cette semaine m'a permis d'ouvrir quelques portes. »

Et cela me permet de prendre mon envol, d'avancer dans ma vie, de penser à moi, de voir plus loin, d'éviter d'être toujours fermé. »

Lauréat PTCE : Entrepreneurs Solidaires du Centre Isère

L'association Entrepreneurs Solidaires du Centre Isère à laquelle adhère les Nouveaux Jardins de la Solidarité a déposé en décembre 2013 un projet de **Pôle Territorial de Coopération Economique (PTCE) pour un développement économique innovant et solidaire des territoires** suite à un appel d'offre national du gouvernement. 23 projets ont été sélectionnés au niveau national dont le nôtre. Ainsi, en 2014 le **Pôle Territorial de Coopération Economique Centre Isère verra le jour**. Ce Pôle en émergence réunit un grand nombre d'acteurs du territoire souhaitant poser les bases d'un système innovant, permettant de faire émerger des activités et des emplois socialement utiles et écologiquement responsables. Le développement d'un entrepreneuriat social local est une priorité du Pôle. Il doit permettre la création de nouvelles activités et la consolidation des structures membres. Ce Pôle est aujourd'hui constitué d'intercommunalités (la Communauté d'Agglomération du Pays Voironnais et le Syndicat Mixte du Pays Sud-Grésivaudan), d'entreprises de l'économie sociale et solidaire (associations, SCOP, banque mutualiste), de deux associations d'entreprises du territoire (l'Union des Industriels de la Région Voironnaise - UNIRV - et l'Association des Industriels du Sud Grésivaudan - AISG regroupant à elles deux 250 employeurs), ainsi que de plusieurs dirigeants d'entreprises phares, de l'équipe de recherche en économie sociale et solidaire de Sciences Po Grenoble et d'un centre de formation (Maison Familiale et Rurale - MFR - de Moirans). Son ambition collective : la création d'une centaine d'emplois d'ici 3 ans dans des domaines aussi variés que l'éco construction, les services aux entreprises, l'économie circulaire (ressourceries, réparation, valorisation des déchets...) ou l'économie de proximité (valorisation des productions locales...). Un chargé de mission a été recruté mi-avril et animera ce Pôle avec la collaboration des 8 associations fondatrices d'Entrepreneurs Solidaires, dont les Nouveaux Jardins de la Solidarité.

Clauses insertion dans les marchés publics

L'année 2013 a été marquée par une volonté de plus en plus affichée de la part des pouvoirs publics d'utiliser leur politique d'achat comme levier en faveur de l'insertion des personnes en difficulté. Ce qui se traduit par la mise en place dans leurs appels d'offre de clauses d'insertion qui favorisent alors le positionnement de structures comme la nôtre ou oblige des entreprises dites « classiques » à nouer des partenariats avec des structures de l'insertion. Ainsi ***l'offre n'est plus jugée uniquement sur le prix et la prestation technique en tant que telle mais également sur l'accompagnement et le taux de sorties vers l'emploi des salariés de l'entreprise ou/et association.***

Les Nouveaux Jardins de la Solidarité ont participé à **une conférence/table ronde** organisée par le Pays Voironnais rassemblant pouvoirs publics (mairie, conseil général...) et entreprises sur ce thème **le 9 avril**.

Nous avons également participé à **un forum** à la chambre de commerce et d'industrie de Grenoble **le 24 septembre 2013**, événement co-organisé par La Métro, la CCI de Grenoble, la ville de Grenoble, la Direction régionale des entreprises, de la concurrence, de la consommation, du travail et de l'emploi (DIRECCTE), Equi'sol et Territoire insertion 38.

Les structures d'insertion de la région grenobloise présentaient leurs offres et leurs atouts à la Chambre de Commerce et d'Industrie de Grenoble lors des rencontres Ecobiz "développement durable".



Il s'agissait d'amener les professionnels des achats à découvrir nos prestations et services. Une trentaine de structures d'insertion du bassin grenoblois ont été réunies, et le forum a accueilli 75 acheteurs publics, 35 acheteurs privés (dont la SNCF ou Schneider Electric) ou responsables des achats de SEM (sociétés d'économie mixte). Et enfin, en fin d'année, nous avons participé à une rencontre entre donneurs d'ordre publics et structures d'insertion dans le domaine des espaces verts le 20 décembre, organisée par la Direction Régionale des Entreprises, de la Concurrence, de la Consommation, du Travail et de l'Emploi (DIRECCTE).

Le stand Espaces Verts au forum de la chambre de commerce

Pour le moment nous n'avons pas bénéficié directement des retombées de cette volonté politique, mais un rapprochement a été fait entre donneurs d'ordre et nous, et pourra à l'avenir porter ses fruits.

En Bref chez l'équipe Pépinière/Entretien d'Espaces Naturels

Remplacement, Frederic BETSCH, l'encadrant technique est en arrêt prolongé suite à un accident de travail, nous lui souhaitons un bon rétablissement. Il a été remplacé par Justine REY, 26 ans, qui était conductrice de travaux paysagiste en entreprise privée avant de venir chez nous. Nous lui souhaitons la bienvenue.

Chantier de plantation, notre équipe de salariés a planté ce printemps plus de 360 plants d'arbres et d'arbustes sur la carrière Budillon-Rabatel de Izeaux.

Foires aux plantes, nous avons été présents aux foires de Coublevie et Réaumont pour la vente de plants de fleurs/légumes, arbustes et aromatiques. Nous serons présents à nouveau à Réaumont et Vizille cet automne. ***N'oubliez pas que vous pouvez toute l'année venir acheter vos plants d'arbres/arbustes, et fleurs directement aux Jardins....***

Paroles de Salariés ...

Redifé est entrée aux Jardins le 1er mars 2013. Originnaire de Macédoine, elle séjourne en France de décembre 2001 jusqu'en 2005 avec ses enfants. De retour en France en 2010, suite aux discriminations subies par sa communauté, les Roms, elle fait une demande d'asile. Elle obtient un titre de séjour provisoire et est depuis installée dans un logement social avec son mari qui n'obtient pas l'autorisation de travailler. Son fils réside également à Grenoble avec ses 2 enfants.

Pendant son contrat aux Jardins, Redifé s'est beaucoup investie sur son parcours : 85h de formation de remise à niveau, un stage de 15 jours chez un maraîcher bio voisin ; elle devait entrer en formation « Nettoyage » début mai. Elle hésitait entre deux projets, l'agriculture et l'entretien des locaux. Son permis de séjour n'a pas été renouvelé et elle a reçu une Obligation de Quitter le Territoire Français. Nous avons donc dû interrompre son contrat de travail, et ses formations en cours....

A ce jour, sans aucunes ressources, elle a fait appel et attend un jugement qui devrait avoir lieu d'ici un mois. Elle est soutenue par son fils, qui occupe un emploi et dispose d'un titre de séjour.



En Bref....

Signature d'un partenariat avec GRDF, le mercredi 2 avril à l'occasion de la semaine du développement durable. Grdf apporte son soutien pour l'achat d'un container qui servira au rangement du matériel d'espaces verts.



De gauche à droite : **Brigitte THOUREAU**, direction territoriale Isère de GRDF était présente, **Denis Mulliez**, le Président des Nouveaux Jardins, **Carole Vinatier-Samba**, directrice, **Dominique Mège**, administrateur et **Marie-Anne Traux**, trésorière.

Opération Paniers Solidaires 2014 avec le Réseau Cocagne, nous avons pu démarrer la livraison de 20 paniers solidaires avec le Centre Social les Alpains (Grenoble) et l'Epicerie Solidaire Amandine (Voiron). Ces paniers destinés aux familles ayant de faibles revenus sont subventionnés à 50% par le Réseau Cocagne. Des actions de sensibilisation autour de l'alimentation sont mises en place par les partenaires auprès de ces adhérents. Nous devrions poursuivre cette opération avec le Centre Social de Voreppe et celui de Varces (sans l'aide du réseau Cocagne pour ce dernier) soit une quarantaine de paniers aidés fin 2014.

Film « Se Battre »

Une fois n'est pas coutume les Jardins de Cocagne se sont affichés au cinéma à travers un long métrage : « Se Battre » ! C'est un film documentaire qui donne la parole à celles et ceux qui luttent pour survivre et qui rend aussi hommage au travail des associations qui les accompagnent, tel que les Jardins de Cocagne à travers l'exemple des Jardins de Lucie à Communay (69). Les Nouveaux Jardins de la Solidarité étaient présents à la projection-débat avec la réalisatrice qui a eu lieu le jeudi 17 avril à Monciné à St Martin d'Hères.



Jean-Pierre Duret et Andréa Santana, réalisateurs : « Ce n'est pas un film sur la précarité ou la pauvreté. C'est un film fait avec des êtres qui traversent cette précarité dans la banalité du quotidien, du chômage, de la survie ou du travail mal payé. Ils sont le paysage à découvrir avec leur vitalité, leur détermination à vivre, leur culture de résistance. En effet, ce n'est pas parce qu'on est pauvre, qu'on est dénué de parole, de rêves, de sentiments, ou qu'on n'est pas dépositaire de mémoire et d'envie de transmettre à ses enfants l'idée d'un monde meilleur. [...] Nous voulions aussi rendre hommage au travail des bénévoles des associations d'entraide, une véritable armée de l'ombre, qui aux côtés des plus démunis essaye de ne pas les laisser seuls. »

Visitez notre site internet

www.jardins-solidarite.fr



INFOS LEGALES

Directeur de la publication :

Denis Mulliez, Président

Rédactrice : Carole Vinatier Samba

Ils nous soutiennent :

